

# VINTAGE BRASS LIGHTING

NEWS  
SPRING 2024





Moretti Luce

<b>5</b>	Gemstone	<i>Gemstone</i>
<b>71</b>	Ice Cubic 3414	<i>Ice Cubic 3414</i>
<b>79</b>	Connessione in serie Ice Cubic	<i>In-series connection for Ice Cubic</i>
<b>91</b>	Cubic per esterni 3372	<i>Cubic outdoor 3372</i>
<b>101</b>	Connessione in serie Darsili	<i>In-series connection for Darsili</i>
<b>103</b>	Connessione in serie Darsili	<i>In-series connection for Darsili</i>

SINCE 1991  
MADE IN ITALY

Gemstone PAG 18-83



Cubic outdoor 3372 PAG 152-161



Conic PAG 344-347



Ice cubic PAG 102-125



In-series connection for Darsili PAG 210-211



In-series connection for ice Cubic

PAG 126-135

NEW

# Gemstone

**IT:**

La classica lanterna si evolve, portando nell'illuminazione questo revival intramontabile.

Ha un carattere inconfondibile, e si chiama Gemstone, perché nella notte, sa brillare.

Mesi di ricerca ci hanno permesso di realizzare questa forma, composta da precisi calcoli, per ottenere alla vista una piacevole combinazione di linee.

Gemstone è dotata di due diverse elettrificazioni: i modelli a LED con driver integrato, grazie al diffusore in vetro bianco, generano una luce morbida e diffondente, mentre per i più nostalgici, i modelli E27 si integrano nell'ambiente donando il sapore di un tempo.

La famiglia è composta da modelli indoor IP20 e da modelli outdoor con IP44 per E27 ed IP55/IP65 per i LED.

**EN:**

The classic lantern is evolving, bringing this timeless revival to lighting.

It has an unmistakable character, and is called Gemstone, because in the night, it knows how to shine.

Months of research have enabled us to create this shape, made up of precise calculations, to achieve a pleasing combination of lines to the eye.

Gemstone is equipped with two different electrifications: the LED models with integrated driver, thanks to their white glass diffuser, generate a soft, diffuse light, while for the more nostalgic, the E27 models blend into the environment, giving it the flavour of yesteryear.

The family consists of IP20 indoor models and IP44 outdoor models for E27 and IP55/IP65 for LED.





3461.E27.T.AR



3460.E27.T.AR

3460.E27.T.NA



3461.L10.AR



3461.L10.NA





3462.L10.AR

3462.E27.T.AR



3463.L10.AR



3463.E27.T.AR



3463.E27.T.NA



3464.E27.T.AR



3465.E27.T.AR



3466.E27.T.AR





3485.E27.AR



3486.E27.AR



3480.E27.AR



3481.E27.AR



3482.E27.AR



3487.E27.AR

SPECIFICHE TECNICHE

TECHNICAL SPECIFICATIONS



	3460 E27	3461 E27	3461 LED
Sorgente luminosa Source lamp	E27	E27	LED 10 W
Potenza assorbita Total Wattage	Max 15 W	Max 15 W	15W
Voltaggio totale Voltage	220-240 V	220-240 V	220-240 V
Regolazione Control	Lampadina non inclusa Bulb not included	Lampadina non inclusa Bulb not included	Trasformatore incluso Power supply included
Temperatura colore Light colour	-	-	3000 K
Flusso nominale Luminous Flux	-	-	-
Efficienza luminosa Luminous efficacy	-	-	433 lm
Step McADAM	-	-	3
Apertura cono luce Beam	Diffondente - Diffuse	Diffondente - Diffuse	Diffondente - Diffuse
Durata Life time	-	-	L80 > 80.000 h Ta -40°C +55°C
Classe efficienza energetica Energy efficiency class	-	-	D
Grado IP IP rating	IP 44	IP 44	IP 65
Grado IK IK rating	-	-	IK 07
Classe isolamento Insulation class	I	I	I
Dimensioni Dimensions			
Codice Code	3460.E27.T AR NA 1 5 8	3461.E27.T AR NA 1 5 8	3461.L10 AR NA 1 5 8
Dimensioni lampadina Bulb dimensions	Ø67 H110 (mm)	Ø67 H110 (mm)	-

SPECIFICHE TECNICHE

TECHNICAL SPECIFICATIONS



	3462 E27	3462 LED
Sorgente luminosa Source lamp	E27	LED 10 W
Potenza assorbita Total Wattage	Max 15 W	15 W
Voltaggio totale Voltage	220-240 V	220-240 V
Regolazione Control	Lampadina non inclusa Bulb not included	Trasformatore incluso Power supply included
Temperatura colore Light colour	-	3000 K
Flusso nominale Luminous Flux	-	-
Efficienza luminosa Luminous efficacy	-	433 lm
Step McADAM	-	3
Apertura cono luce Beam	-	Diffondente - Diffuse
Durata Life time	-	L80 > 80.000 h Ta -40°C +55°C
Classe efficienza energetica Energy efficiency class	-	D
Grado IP IP rating	IP 44	IP 65
Grado IK IK rating	-	IK 07
Classe isolamento Insulation class	I	I
Dimensioni Dimensions		
Codice Code	3462.E27.T AR NA 1 5 8	3462.L10 AR NA 1 5 8
Dimensioni lampadina Bulb dimensions	Ø67 H110 (mm)	-

Legenda - Caption

cod	Finiture - Finishing
AR	Ottone anticato Aged brass
NA	Ottone nickelato Nickeled brass
1	Nero Black
5	Bianco White
8	Grafite Graphite

cod	Vetro - Glass
T	Trasparente Transparent

Informazioni - Information

Lampadina non inclusa Bulb not included	
AR non teme la salsedine AR no problem salt corrosion	
Conforme alla direttiva UE Compliant with EU Directive	
Conforme alla direttiva UK Compliant with UK Directive	

EUIPO  
Certificate of registration

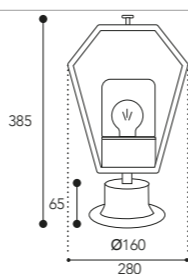
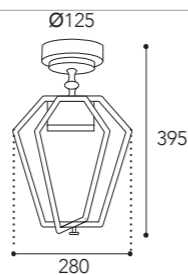
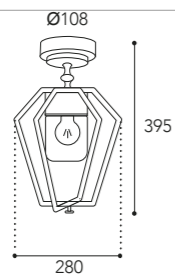
015021990-0004
015021990-0005
015021990-0006
015021990-0007
015021990-0011

SPECIFICHE TECNICHE

TECHNICAL SPECIFICATIONS



	3463 E27	3463 LED	3464 E27
Sorgente luminosa Source lamp	E27	LED 10 W	E27
Potenza assorbita Total Wattage	Max 15W	15W	Max 15W
Voltaggio totale Voltage	220-240 V	220-240 V	220-240 V
Regolazione Control	Lampadina non inclusa Bulb not included	Trasformatore incluso Power supply included	Lampadina non inclusa Bulb not included
Temperatura colore Light colour	-	3000 K	-
Flusso nominale Luminous Flux	-	-	-
Efficienza luminosa Luminous efficacy	-	433 lm	-
Step McADAM	-	3	-
Apertura cono luce Beam	Diffondente - Diffuse	Diffondente - Diffuse	Diffondente - Diffuse
Durata Life time	-	L80 > 80.000 h Ta -40°C +55°C	-
Classe efficienza energetica Energy efficiency class	-	D	-
Grado IP IP rating	IP 44	IP 65	IP 44
Grado IK IK rating	-	IK 07	-
Classe isolamento Insulation class	I	I	I



Dimensioni  
Dimensions

Codice  
Code

3463.E27.T

AR  
NA  
1  
5  
8

3463.L10

AR  
NA  
1  
5  
8

3464.E27.T

AR  
NA  
1  
5  
8

Dimensioni lampadina  
Bulb dimensions

Ø67 H110 (mm)

-

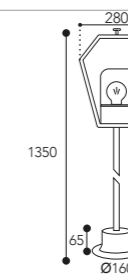
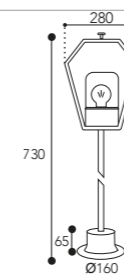
Ø67 H110 (mm)

SPECIFICHE TECNICHE

TECHNICAL SPECIFICATIONS



	3465 E27	3466 E27
Sorgente luminosa Source lamp	E27	E27
Potenza assorbita Total Wattage	Max 15W	Max 15W
Voltaggio totale Voltage	220-240 V	220-240 V
Regolazione Control	Lampadina non inclusa Bulb not included	Lampadina non inclusa Bulb not included
Temperatura colore Light colour	-	-
Flusso nominale Luminous Flux	-	-
Efficienza luminosa Luminous efficacy	-	-
Step McADAM	-	-
Apertura cono luce Beam	Diffondente - Diffuse	Diffondente - Diffuse
Durata Life time	-	-
Classe efficienza energetica Energy efficiency class	-	-
Grado IP IP rating	IP 44	IP 44
Grado IK IK rating	-	-
Classe isolamento Insulation class	I	I



Dimensioni  
Dimensions

Codice  
Code

3465.E27.T

AR  
NA  
1  
5  
8

3466.E27.T

AR  
NA  
1  
5  
8

Dimensioni lampadina  
Bulb dimensions

Ø67 H110 (mm)

Ø67 H110 (mm)

Legenda - Caption

cod Finiture - Finishing

AR	Ottone anticato Aged brass	
NA	Ottone nickelato Nickelated brass	
1	Nero Black	
5	Bianco White	
8	Grafite Graphite	

cod Vetro - Glass

T	Trasparente Transparent	
---	----------------------------	--

Informazioni - Information

Lampadina non inclusa Bulb not included	
AR non teme la salsedine AR no problem salt corrosion	
Conforme alla direttiva UE Compliant with EU Directive	
Conforme alla direttiva UK Compliant with UK Directive	

EUIPO  
Certificate of registration

015021990-0016

SPECIFICHE TECNICHE

TECHNICAL SPECIFICATIONS



	3485 E27	3486 E27	3487 E27
Sorgente luminosa Source lamp	E27	E27	E27
Potenza assorbita Total Wattage	Max 15W	Max 15W	Max 15W
Voltaggio totale Voltage	220-240 V	220-240 V	220-240 V
Regolazione Control	Lampadina non inclusa Bulb not included	Lampadina non inclusa Bulb not included	Lampadina non inclusa Bulb not included
Temperatura colore Light colour	-	-	-
Flusso nominale Luminous Flux	-	-	-
Efficienza luminosa Luminous efficacy	-	-	-
Step McADAM	-	-	-
Apertura cono luce Beam	Diffondente - Diffuse	Diffondente - Diffuse	Diffondente - Diffuse
Durata Life time	-	-	-
Classe efficienza energetica Energy efficiency class	-	-	-
Grado IP IP rating	IP 20	IP 20	IP 20
Grado IK IK rating	-	-	-
Classe isolamento Insulation class	I	I	I
Dimensioni Dimensions			
Codice Code	3485.E27. <b>AR NA 1 5 8</b>	3486.E27. <b>AR NA 1 5 8</b>	3487.E27. <b>AR NA 1 5 8</b>
Dimensioni lampadina Bulb dimensions	-	-	-

SPECIFICHE TECNICHE

TECHNICAL SPECIFICATIONS



	3480 E27	3481 E27	3482 E27
Sorgente luminosa Source lamp	E27	E27	E27
Potenza assorbita Total Wattage	Max 15W	Max 15W	Max 15W
Voltaggio totale Voltage	220-240 V	220-240 V	220-240 V
Regolazione Control	Lampadina non inclusa Bulb not included	Lampadina non inclusa Bulb not included	Lampadina non inclusa Bulb not included
Temperatura colore Light colour	-	-	-
Flusso nominale Luminous Flux	-	-	-
Efficienza luminosa Luminous efficacy	-	-	-
Step McADAM	-	-	-
Apertura cono luce Beam	Diffondente - Diffuse	Diffondente - Diffuse	Diffondente - Diffuse
Durata Life time	-	-	-
Classe efficienza energetica Energy efficiency class	-	-	-
Grado IP IP rating	IP 20	IP 20	IP 20
Grado IK IK rating	-	-	-
Classe isolamento Insulation class	I	I	I
Dimensioni Dimensions			
Codice Code	3480.E27. <b>AR NA 1 5 8</b>	3481.E27. <b>AR NA 1 5 8</b>	3482.E27. <b>AR NA 1 5 8</b>
Dimensioni lampadina Bulb dimensions	Ø67 H110 (mm)	Ø67 H110 (mm)	Ø67 H110 (mm)



3451.E27.T.AR



3450.E27.T.AR





3450.E27.T.1



3451.E27.O.5



**NEW** Gemstone | outdoor | medium size



3451.L10.AR

3451.L10.5



3452.L10.AR



3452.E27.T.AR







3454.E27.T.AR



3454.L10.AR



3453.E27.T.AR



3453.L10.AR



3455.E27.T.AR



3456.E27.T.AR



3457.E27.T.AR



3470.E27.T.AR



3470.E27.O.8





3470.L10.AR

3470.L10.8





3474.E27.T.AR



3471.E27.T.AR



3472.E27.T.AR



3472.E27.T.5



3472.E27.O.8



3473.E27.T.AR





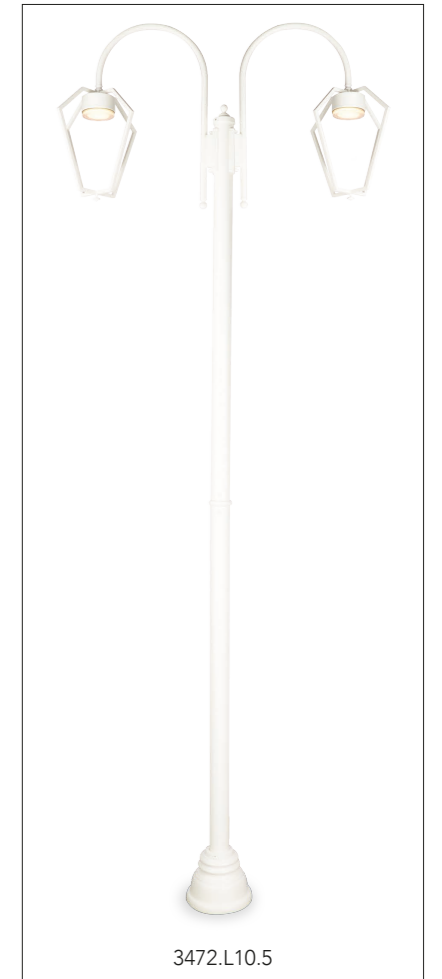
3474.L10.AR



3471.L10.AR



3472.L10.AR



3472.L10.5



3472.L10.8



3473.L10.AR







3490.E27.AR



3491.E27.AR





3492.E27.AR



SPECIFICHE TECNICHE

TECHNICAL SPECIFICATIONS



	3450 E27	3451 E27	3451 LED
Sorgente luminosa Source lamp	E27	E27	LED 10 W
Potenza assorbita Total Wattage	Max 15W	Max 15W	15W
Voltaggio totale Voltage	220-240 V	220-240 V	220-240 V
Regolazione Control	Lampadina non inclusa Bulb not included	Lampadina non inclusa Bulb not included	Trasformatore incluso Power supply included
Temperatura colore Light colour	-	-	3000 K
Flusso nominale Luminous Flux	-	-	-
Efficienza luminosa Luminous efficacy	-	-	433 lm
Step McADAM	-	-	3
Apertura cono luce Beam	Diffondente - Diffuse	Diffondente - Diffuse	Diffondente - Diffuse
Durata Life time	-	-	L80 > 80.000 h Ta -40°C +55°C
Classe efficienza energetica Energy efficiency class	-	-	D
Grado IP IP rating	IP 44	IP 44	IP 65
Grado IK IK rating	-	-	IK07
Classe isolamento Insulation class	I	I	I
Dimensioni Dimensions			
Codice Code	3450.E27.	3451.E27.	3451.L10.
Dimensioni lampadina Bulb dimensions	Ø67 H160 (mm)	Ø67 H160 (mm)	-

SPECIFICHE TECNICHE

TECHNICAL SPECIFICATIONS



	3452 E27	3452 LED
Sorgente luminosa Source lamp	E27	LED 10 W
Potenza assorbita Total Wattage	Max 15W	15W
Voltaggio totale Voltage	220-240 V	220-240 V
Regolazione Control	Lampadina non inclusa Bulb not included	Trasformatore incluso Power supply included
Temperatura colore Light colour	-	3000 K
Flusso nominale Luminous Flux	-	-
Efficienza luminosa Luminous efficacy	-	433 lm
Step McADAM	-	3
Apertura cono luce Beam	Diffondente - Diffuse	Diffondente - Diffuse
Durata Life time	-	L80 > 80.000 h Ta -40°C +55°C
Classe efficienza energetica Energy efficiency class	-	D
Grado IP IP rating	IP 44	IP 65
Grado IK IK rating	-	IK07
Classe isolamento Insulation class	I	I
Dimensioni Dimensions		
Codice Code	3452.E27.	3452.L10.
Dimensioni lampadina Bulb dimensions	Ø67 H160 (mm)	-

Legenda - Caption

cod	Finiture - Finishing
AR	Ottone anticato Aged brass
NA	Ottone nickelato Nickelated brass
1	Nero Black
5	Bianco White
8	Grafite Graphite
cod	Vetro - Glass
T	Trasparente Transparent
O	Opale Opal

Informazioni - Information

Lampadina non inclusa Bulb not included	
AR non teme la salsedine AR no problem salt corrosion	
Conforme alla direttiva UE Compliant with EU Directive	
Conforme alla direttiva UK Compliant with UK Directive	

EUIPO  
Certificate of registration

015021990-0004
015021990-0005
015021990-0006
015021990-0007

SPECIFICHE TECNICHE

TECHNICAL SPECIFICATIONS



	3454 E27	3454 LED	3453 E27
Sorgente luminosa Source lamp	E27	LED 10 W	E27
Potenza assorbita Total Wattage	Max 15W	15W	Max 15W
Voltaggio totale Voltage	220-240 V	220-240 V	220-240 V
Regolazione Control	Lampadina non inclusa Bulb not included	Trasformatore incluso Power supply included	Lampadina non inclusa Bulb not included
Temperatura colore Light colour	-	3000 K	-
Flusso nominale Luminous Flux	-	-	-
Efficienza luminosa Luminous efficacy	-	433 lm	-
Step McADAM	-	3	-
Apertura cono luce Beam	Diffondente - Diffuse	Diffondente - Diffuse	Diffondente - Diffuse
Durata Life time	-	L80 > 80.000 h Ta -40°C +55°C	-
Classe efficienza energetica Energy efficiency class	-	D	-
Grado IP IP rating	IP 44	IP 65	IP 44
Grado IK IK rating	-	IK07	-
Classe isolamento Insulation class	I	I	I
Dimensioni Dimensions			
Codice Code	3454.E27.	3454.L10.	3453.E27.
Dimensioni lampadina Bulb dimensions	Ø67 H160 (mm)	-	Ø67 H160 (mm)

SPECIFICHE TECNICHE

TECHNICAL SPECIFICATIONS



	3453 LED	3455 E27
Sorgente luminosa Source lamp	LED 10 W	E27
Potenza assorbita Total Wattage	15W	Max 15W
Voltaggio totale Voltage	220-240 V	220-240 V
Regolazione Control	Trasformatore incluso Power supply included	Lampadina non inclusa Bulb not included
Temperatura colore Light colour	3000 K	-
Flusso nominale Luminous Flux	-	-
Efficienza luminosa Luminous efficacy	433 lm	-
Step McADAM	3	-
Apertura cono luce Beam	Diffondente - Diffuse	Diffondente - Diffuse
Durata Life time	L80 > 80.000 h Ta -40°C +55°C	-
Classe efficienza energetica Energy efficiency class	D	-
Grado IP IP rating	IP 65	IP 44
Grado IK IK rating	IK07	-
Classe isolamento Insulation class	I	I
Dimensioni Dimensions		
Codice Code	3453.L10.	3455.E27.
Dimensioni lampadina Bulb dimensions	-	Ø67 H160 (mm)

Legenda - Caption

cod	Finiture - Finishing
AR	Ottone anticato Aged brass
NA	Ottone nickelato Nickelated brass
1	Nero Black
5	Bianco White
8	Grafite Graphite
cod	Vetro - Glass
T	Trasparente Transparent
O	Opale Opal

Informazioni - Information

Lampadina non inclusa Bulb not included	
AR non teme la salsedine AR no problem salt corrosion	
Conforme alla direttiva UE Compliant with EU Directive	
Conforme alla direttiva UK Compliant with UK Directive	

SPECIFICHE TECNICHE

TECHNICAL SPECIFICATIONS



	3456 E27	3457 E27	3470 E27
Sorgente luminosa Source lamp	E27	E27	E27
Potenza assorbita Total Wattage	Max 15W	Max 15W	Max 15W
Voltaggio totale Voltage	220-240 V	220-240 V	220-240 V
Regolazione Control	Lampadina non inclusa Bulb not included	Lampadina non inclusa Bulb not included	Lampadina non inclusa Bulb not included
Temperatura colore Light colour	-	-	-
Flusso nominale Luminous Flux	-	-	-
Efficienza luminosa Luminous efficacy	-	-	-
Step McADAM	-	-	-
Apertura cono luce Beam	Diffondente - Diffuse	Diffondente - Diffuse	Diffondente - Diffuse
Durata Life time	-	-	-
Classe efficienza energetica Energy efficiency class	-	-	-
Grado IP IP rating	IP 44	IP 44	IP 44
Grado IK IK rating	-	-	-
Classe isolamento Insulation class	I	I	I
Dimensioni Dimensions			
Codice Code	3456.E27. 	3457.E27. 	3470.E27. 
Dimensioni lampadina Bulb dimensions	Ø67 H160 (mm)	Ø67 H160 (mm)	Ø67 H160 (mm)

SPECIFICHE TECNICHE

TECHNICAL SPECIFICATIONS



	3470 LED	3474 E27
Sorgente luminosa Source lamp	LED 10 W	E27
Potenza assorbita Total Wattage	15W	Max 15W
Voltaggio totale Voltage	220-240 V	220-240 V
Regolazione Control	Trasformatore incluso Power supply included	Lampadina non inclusa Bulb not included
Temperatura colore Light colour	3000 K	-
Flusso nominale Luminous Flux	-	-
Efficienza luminosa Luminous efficacy	433 lm	-
Step McADAM	3	-
Apertura cono luce Beam	Diffondente - Diffuse	Diffondente - Diffuse
Durata Life time	L80 > 80.000 h Ta -40°C +55°C	-
Classe efficienza energetica Energy efficiency class	D	-
Grado IP IP rating	IP 65	IP 44
Grado IK IK rating	IK07	-
Classe isolamento Insulation class	I	I
Dimensioni Dimensions		
Codice Code	3470.L10.	3474.E27. 
Dimensioni lampadina Bulb dimensions	-	Ø67 H160 (mm)

Legenda - Caption

cod	Finiture - Finishing
AR	Ottone anticato Aged brass
NA	Ottone nickelato Nickel brass
1	Nero Black
5	Bianco White
8	Grafite Graphite
cod	Vetro - Glass
T	Trasparente Transparent
O	Opale Opal

Informazioni - Information

Lampadina non inclusa Bulb not included	
AR non teme la salsedine AR no problem salt corrosion	
Conforme alla direttiva UE Compliant with EU Directive	
Conforme alla direttiva UK Compliant with UK Directive	

EUIPO  
Certificate of registration

015021990-0008
015021990-0012
015021990-0013

SPECIFICHE TECNICHE

TECHNICAL SPECIFICATIONS



	3474 LED	3471 E27	3471 LED
Sorgente luminosa Source lamp	LED 12,5 W	E27	LED 12,5 W
Potenza assorbita Total Wattage	17 W	Max 15W	17 W
Voltaggio totale Voltage	220-240 V	220-240 V	220-240 V
Regolazione Control	Trasformatore incluso Power supply included	Lampadina non inclusa Bulb not included included	Trasformatore incluso Power supply included
Temperatura colore Light colour	3000 K	-	3000 K
Flusso nominale Luminous Flux	-	-	-
Efficienza luminosa Luminous efficacy	597 lm	-	597 lm
Step McADAM	3	-	3
Apertura cono luce Beam	Diffondente - Diffuse	Diffondente - Diffuse	Diffondente - Diffuse
Durata Life time	L80 > 80.000 h Ta -40°C +55°C	-	L80 > 80.000 h Ta -40°C +55°C
Classe efficienza energetica Energy efficiency class	D	-	D
Grado IP IP rating	IP 55	IP 44	IP 55
Grado IK IK rating	IK 07	-	IK 07
Classe isolamento Insulation class	I	I	I
Dimensioni Dimensions			
Codice Code	3474.L10.	3471.E27.	3471.L10.
Dimensioni lampadina Bulb dimensions	-	Ø67 H160 (mm)	-

SPECIFICHE TECNICHE

TECHNICAL SPECIFICATIONS



	3472 E27	3472 LED
Sorgente luminosa Source lamp	E27	LED 12,5 W X2
Potenza assorbita Total Wattage	Max 15W	17 W X2
Voltaggio totale Voltage	220-240 V	220-240 V
Regolazione Control	Lampadina non inclusa Bulb not included included	Trasformatore incluso Power supply included
Temperatura colore Light colour	-	3000 K
Flusso nominale Luminous Flux	-	-
Efficienza luminosa Luminous efficacy	-	597 lm X2
Step McADAM	-	3
Apertura cono luce Beam	Diffondente - Diffuse	Diffondente - Diffuse
Durata Life time	-	L80 > 80.000 h Ta -40°C +55°C
Classe efficienza energetica Energy efficiency class	-	D
Grado IP IP rating	IP 44	IP 55
Grado IK IK rating	-	IK 07
Classe isolamento Insulation class	I	I
Dimensioni Dimensions		
Codice Code	3472.E27.	3472.L10.
Dimensioni lampadina Bulb dimensions	Ø67 H160 (mm)	-

Legenda - Caption

cod	Finiture - Finishing
AR	Ottone anticato Aged brass
1	Nero Black
5	Bianco White
8	Grafite Graphite

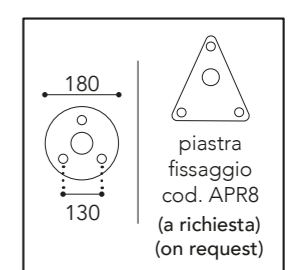
cod	Vetro - Glass
T	Trasparente Transparent
O	Opale Opal

Informazioni - Information

Lampadina non inclusa Bulb not included	
AR non teme la salsedine AR no problem salt corrosion	
Conforme alla direttiva UE Compliant with EU Directive	
Conforme alla direttiva UK Compliant with UK Directive	

EUIPO  
Certificate of registration

015021990-0015



SPECIFICHE TECNICHE

TECHNICAL SPECIFICATIONS

	3473 E27	3473 LED	3490 E27
Sorgente luminosa Source lamp	E27	LED 12,5 W X3	E27
Potenza assorbita Total Wattage	Max 15W	17 W X3	Max 20W
Voltaggio totale Voltage	220-240 V	220-240 V	220-240 V
Regolazione Control	Lampadina non inclusa Bulb not included	Trasformatore incluso Power supply included	Lampadina non inclusa Bulb not included
Temperatura colore Light colour	-	3000 K	-
Flusso nominale Luminous Flux	-	-	-
Efficienza luminosa Luminous efficacy	-	597 lm X3	-
Step McADAM	-	3	-
Apertura cono luce Beam	Diffondente - Diffuse	Diffondente - Diffuse	Diffondente - Diffuse
Durata Life time	-	L80 > 80.000 h Ta -40°C +55°C	-
Classe efficienza energetica Energy efficiency class	-	D	-
Grado IP IP rating	IP 44	IP 55	IP 20
Grado IK IK rating	-	IK 07	-
Classe isolamento Insulation class	I	I	I
Dimensioni Dimensions			
Codice Code	3473.E27.   1 5 8	3473.L10.  1 5 8	3490.   1 5 8
Dimensioni lampadina Bulb dimensions	Ø67 H160 (mm)	-	-

SPECIFICHE TECNICHE

TECHNICAL SPECIFICATIONS

	3491 E27	3492 E27
Sorgente luminosa Source lamp	E27	E27
Potenza assorbita Total Wattage	Max 20W	Max 15W
Voltaggio totale Voltage	220-240 V	220-240 V
Regolazione Control	Lampadina non inclusa Bulb not included	Lampadina non inclusa Bulb not included
Temperatura colore Light colour	-	-
Flusso nominale Luminous Flux	-	-
Efficienza luminosa Luminous efficacy	-	-
Step McADAM	-	-
Apertura cono luce Beam	Diffondente - Diffuse	Diffondente - Diffuse
Durata Life time	-	-
Classe efficienza energetica Energy efficiency class	-	-
Grado IP IP rating	IP 20	IP 20
Grado IK IK rating	-	-
Classe isolamento Insulation class	I	I
Dimensioni Dimensions		
Codice Code	3491.   1 5 8	3492.   1 5 8
Dimensioni lampadina Bulb dimensions	-	-

Legenda - Caption

cod	Finiture - Finishing
AR	Ottone anticato Aged brass
NA	Ottone nickelato Nickelated brass
1	Nero Black
5	Bianco White
8	Grafite Graphite
cod	Vetro - Glass
T	Trasparente Transparent
O	Opale Opal

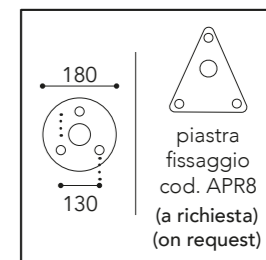
Informazioni - Information

Lampadina non inclusa Bulb not included	
AR non teme la salsedine AR no problem salt corrosion	
Conforme alla direttiva UE Compliant with EU Directive	
Conforme alla direttiva UK Compliant with UK Directive	

EUIPO  
Certificate of registration

015021990-0016

015021990-0017





3458.L10.AR



3458.E27.T.AR







3495.E27.AR



3495.E27.5





**NEW** Gemstone | indoor | big size



3495.L10.1



3495.L10.AR



3496.E27.AR



SPECIFICHE TECNICHE

TECHNICAL SPECIFICATIONS



	3458 E27	3458 LED	3495 E27
Sorgente luminosa Source lamp	E27	LED 10 W	E27
Potenza assorbita Total Wattage	Max 20W	15W	Max 20W
Voltaggio totale Voltage	220-240 V	220-240 V	220-240 V
Regolazione Control	Lampadina non inclusa Bulb not included	Trasformatore incluso Power supply included	Lampadina non inclusa Bulb not included
Temperatura colore Light colour	-	3000 K	-
Flusso nominale Luminous Flux	-	-	-
Efficienza luminosa Luminous efficacy	-	433 lm	-
Step McADAM	-	3	-
Apertura cono luce Beam	Diffondente - Diffuse	Diffondente - Diffuse	Diffondente - Diffuse
Durata Life time	-	L80 > 80.000 h Ta -40°C +55°C	-
Classe efficienza energetica Energy efficiency class	-	D	-
Grado IP IP rating	IP 44	IP 65	IP 20
Grado IK IK rating	-	IK07	-
Classe isolamento Insulation class	I	I	I
Dimensioni Dimensions			
Codice Code	3458.E27.	3458.L10.	3495.E27.
Dimensioni lampadina Bulb dimensions	Ø67 H160 (mm)	-	-

SPECIFICHE TECNICHE

TECHNICAL SPECIFICATIONS



	3495 LED	3496 E27
Sorgente luminosa Source lamp	LED 10 W	E27
Potenza assorbita Total Wattage	15W	Max 52W
Voltaggio totale Voltage	220-240 V	220-240 V
Regolazione Control	Trasformatore incluso Power supply included	Lampadina non inclusa Bulb not included
Temperatura colore Light colour	3000 K	-
Flusso nominale Luminous Flux	-	-
Efficienza luminosa Luminous efficacy	433 lm	-
Step McADAM	3	-
Apertura cono luce Beam	Diffondente - Diffuse	Diffondente - Diffuse
Durata Life time	L80 > 80.000 h Ta -40°C +55°C	-
Classe efficienza energetica Energy efficiency class	D	-
Grado IP IP rating	IP 20	IP 20
Grado IK IK rating	IK07	-
Classe isolamento Insulation class	I	I
Dimensioni Dimensions		
Codice Code	3495.L10.	3496.E27.
Dimensioni lampadina Bulb dimensions	-	-

Legenda - Caption

cod	Finiture - Finishing
AR	Ottone anticato Aged brass
NA	Ottone nickelato Nickelated brass
1	Nero Black
5	Bianco White
8	Grafite Graphite
cod	Vetro - Glass
T	Trasparente Transparent
O	Opale Opal

Informazioni - Information

Lampadina non inclusa Bulb not included	
AR non teme la salsedine AR no problem salt corrosion	
Conforme alla direttiva UE Compliant with EU Directive	
Conforme alla direttiva UK Compliant with UK Directive	

EUIPO  
Certificate of registration

015021990-0010

015021990-0009

015021990-0018

NEW

# Ice Cubic

EN:

Ice Cubic è il risultato della combinazione di due elementi: l'artigianalità Moretti Luce e la tecnologia a LED pcb.

La sfida perseguita in questi anni ha portato alla luce una plafoniera con tecnologia a LED integrata caratterizzata da un design minimal che mantiene al contempo l'effetto caratteristico dei nostri prodotti.

Ice Cubic in versione rettangolare vanta un ampio range di personalizzazione:

oltre ai molteplici colori è possibile configurare il prodotto con ben tre tipi di elettrificazione: Led 3000°K - GX53 - E27.

Presenta inoltre diversi tipi di protezione del vetro.

EN:

Ice Cubic is the result of 2 matched elements: Moretti Luce's craftsmanship and PCB LED technology.

The challenge pursued in these years has allowed to create a minimal design lamp with integrated LED technology that maintains our characteristic effect at the same time.

Ice Cubic rectangular offer a huge range of personalization: Is available in 3 finishes and Led 3000°K - GX53 or E27 electrification.

Furthermore it presents different protections for glass.

IP65



# Ice Cubic

LED - GX53 - E27 | 360° | A Parete / Wall lamp - A Soffitto / Ceiling lamp

## SPECIFICHE TECNICHE

### TECHNICAL SPECIFICATIONS



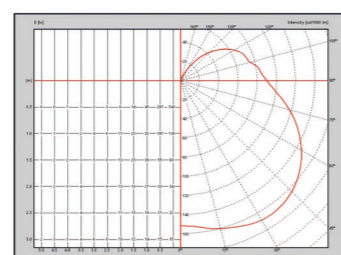
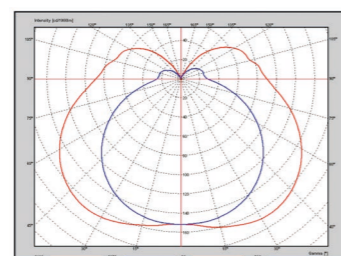
#### LED

Sorgente luminosa Source lamp	LED 13 W
Potenza assorbita Total Wattage	14,5 W
Voltaggio totale Voltage	220-240 V
Regolazione Control	Trasformatore incluso Power supply included
Dimmer	Dimmerabile con Dali a richiesta Dimmable with Dali on request
Temperatura colore Light colour	3000 K
Flusso nominale Luminous Flux	895 lm
Efficienza luminosa Luminous efficacy	67 lm/W
Step McADAM	3
Apertura cono luce Beam	Diffondente - Diffuse
Durata Life time	L80 > 60.000 h Ta 40°C
Classe efficienza energetica Energy efficiency class	D
Grado IP IP rating	IP 65
Classe isolamento Insulation class	I



#### GX53 - (Ø74 H23)

Sorgente luminosa Source lamp	Micro-lynx F 1x13W
Potenza assorbita Total Wattage	Max 13 W
Voltaggio totale Voltage	220-240 V
Regolazione Control	Lampadina non inclusa Bulb not included
Dimmer	-
Temperatura colore Light colour	Consigliato: 3000 K Suggest: 3000 K
Flusso nominale Luminous Flux	-
Efficienza luminosa Luminous efficacy	-
Step McADAM	-
Apertura cono luce Beam	Diffondente - Diffuse
Durata Life time	-
Classe efficienza energetica Energy efficiency class	-
Grado IP IP rating	IP 65
Classe isolamento Insulation class	I



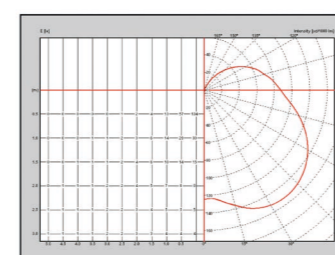
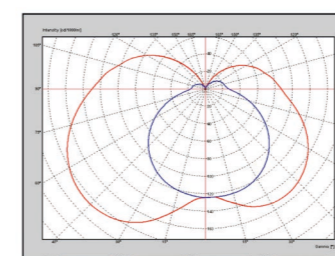
## SPECIFICHE TECNICHE

### TECHNICAL SPECIFICATIONS



#### E27 (Ø65 H140)

Sorgente luminosa Source lamp	E27 10,3W
Potenza assorbita Total Wattage	Max 20 W
Voltaggio totale Voltage	220-240 V
Regolazione Control	Lampadina non inclusa Bulb not included
Dimmer	-
Temperatura colore Light colour	Consigliato: 3000 K Suggest: 3000 K
Flusso nominale Luminous Flux	-
Efficienza luminosa Luminous efficacy	-
Step McADAM	-
Apertura cono luce Beam	Diffondente - Diffuse
Durata Life time	-
Classe efficienza energetica Energy efficiency class	-
Grado IP IP rating	IP 65
Classe isolamento Insulation class	I



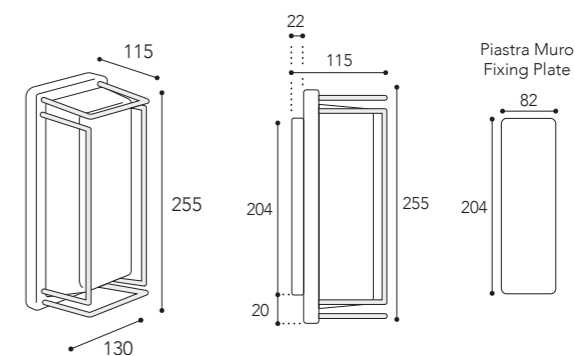
EUIPO  
Certificate of registration

015021990-0014

Download content:



NEW



**MATERIALI**  
**MATERIALS**

Corpo Ottone pressofuso • Die-cast brass  
Diffusore Vetro Opale • Opal glass

**CODICE ORDINAZIONE**  
**ORDER CODE**

3414. \_ \_ \_

<i>Colore</i> <i>Colors</i>	AR	Ottone anticato Aged brass	●
	NA	Ottone nickelato Nickeled Brass	●
	NB	Ottone naturale Natural brass	●
	1	Nero opaco Matt black	●
<i>Elettrificazione</i> <i>Electrification</i>	L13H	LED 3000 K	
	GX53	GX53*	
	E27	Lampadina E27 bulb*	
Esempio Example	3414.L13H.AR		

Informazioni - Information	
Lampadina non inclusa Bulb not included	⚡
AR non teme la salsedine AR no problem salt corrosion	🌊
Conforme alla direttiva UE Compliant with EU Directive	CE
Conforme alla direttiva UK Compliant with UK Directive	UK CA



(\*Lampadina non inclusa - Bulb not included)

# Ice Cubic

Altre prospettive | Other perspectives

	Aged brass (.AR)	Nickel brass (.NA)	Natural brass (.NB)	Matt black Ral 9005 (.1)
3410				
3412				
3413				
<b>NEW</b> 3414				
3415				

# Ice Cubic

Altre prospettive | Other perspectives

Matt white Ral 9016 (.5)	Matt graphite Ral 7024 (.8)	Frontale/front	Laterale/lateral	Orizzontale Horizontal

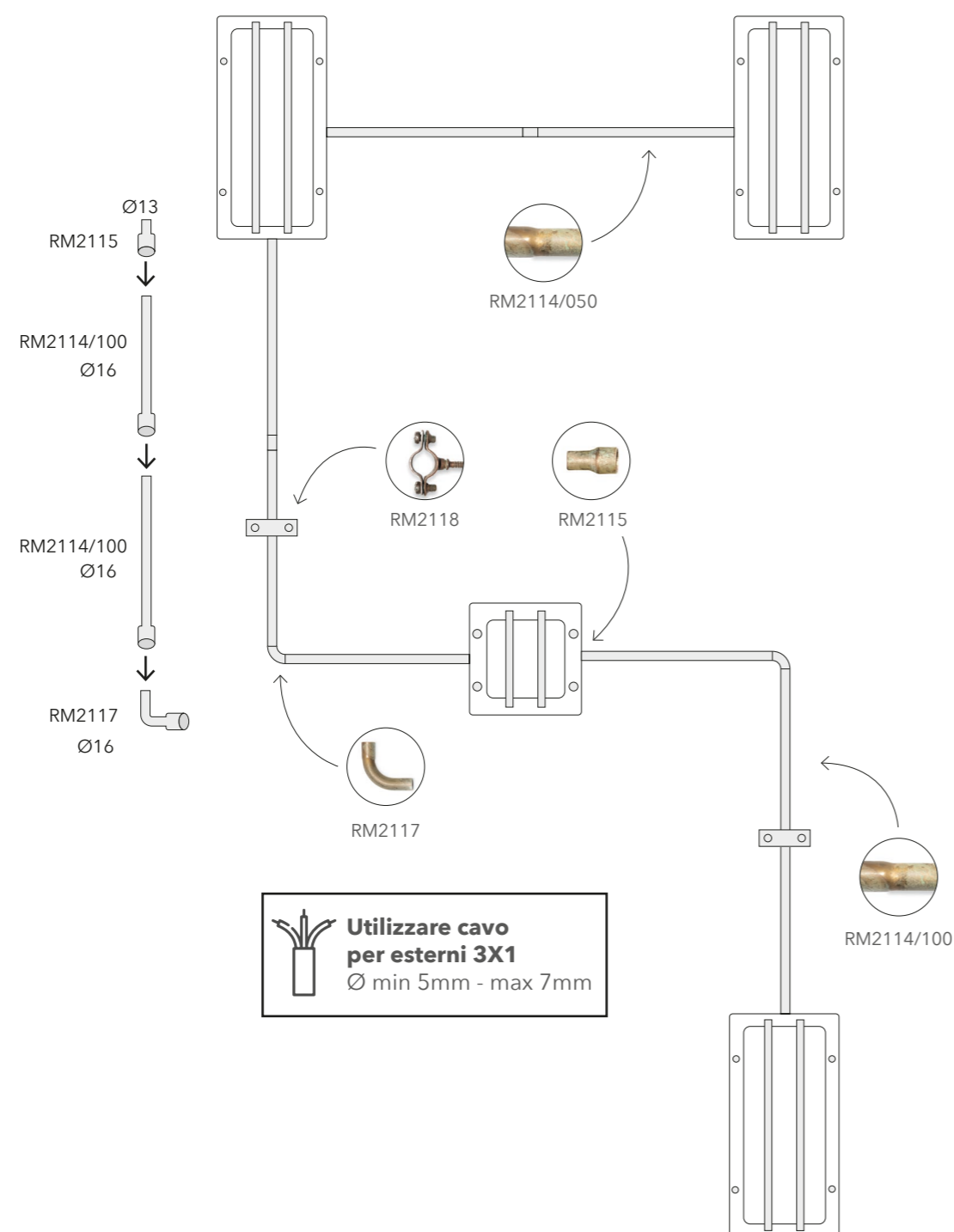


# IT Collegamento a vista in serie

In tutti i modelli delle linee Ice Cubic square e rectangular è possibile realizzare un collegamento in serie che permette di alimentare molteplici lampade con una sola fonte di alimentazione.

Questa soluzione permette di creare un collegamento elettrico efficiente ed elegante dove non ne esiste uno a muro.

Inoltre, il nostro sistema, è stato studiato per mantenere sulla nostra lampada il grado di protezione IP 65.



## COMPONENTI:

Codice	Descrizione
RM2114/50	Tubo in ottone 50 cm
RM2114/100	Tubo in ottone 100 cm
RM2115	Manicotto in ottone da lampada a tubo Ø13
RM2116	Raccordo semplice in ottone
RM2117	Raccordo a curva in ottone
RM2118	Collare fermatubi in ottone con vite e tassello



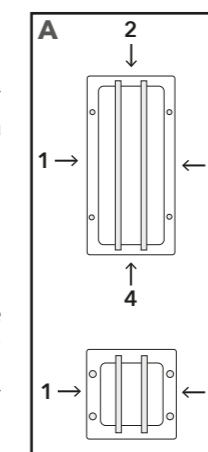
**Diametro di tutte le componenti Ø16mm**

## COME FORARE LA PIASTRA:

Per il modello rettangolare è possibile forare la piastra su tutti e 4 i lati, mentre nella versione quadrata solo su i due laterali.

Potete forare le piastre con le seguenti indicazioni:

Effettuare con un trapano, nelle apposite vaschette situate nel retro della piastra, i fori del diametro di **Ø13,1 mm** per inserire l'articolo **RM 2115** del diametro **Ø13 mm**.



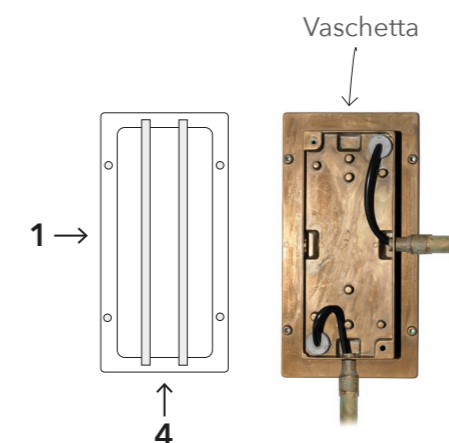
## COME ORDINARE LA PIASTRA FORATA:

In alternativa possiamo forare per voi le piastre.

È fondamentale indicarci i numeri di fori come riportato nella **figura A**, ed effettuare l'ordine come d'esempio qui in basso:

## ESEMPIO:

3413.L13H.AR + Foro 1 e 4

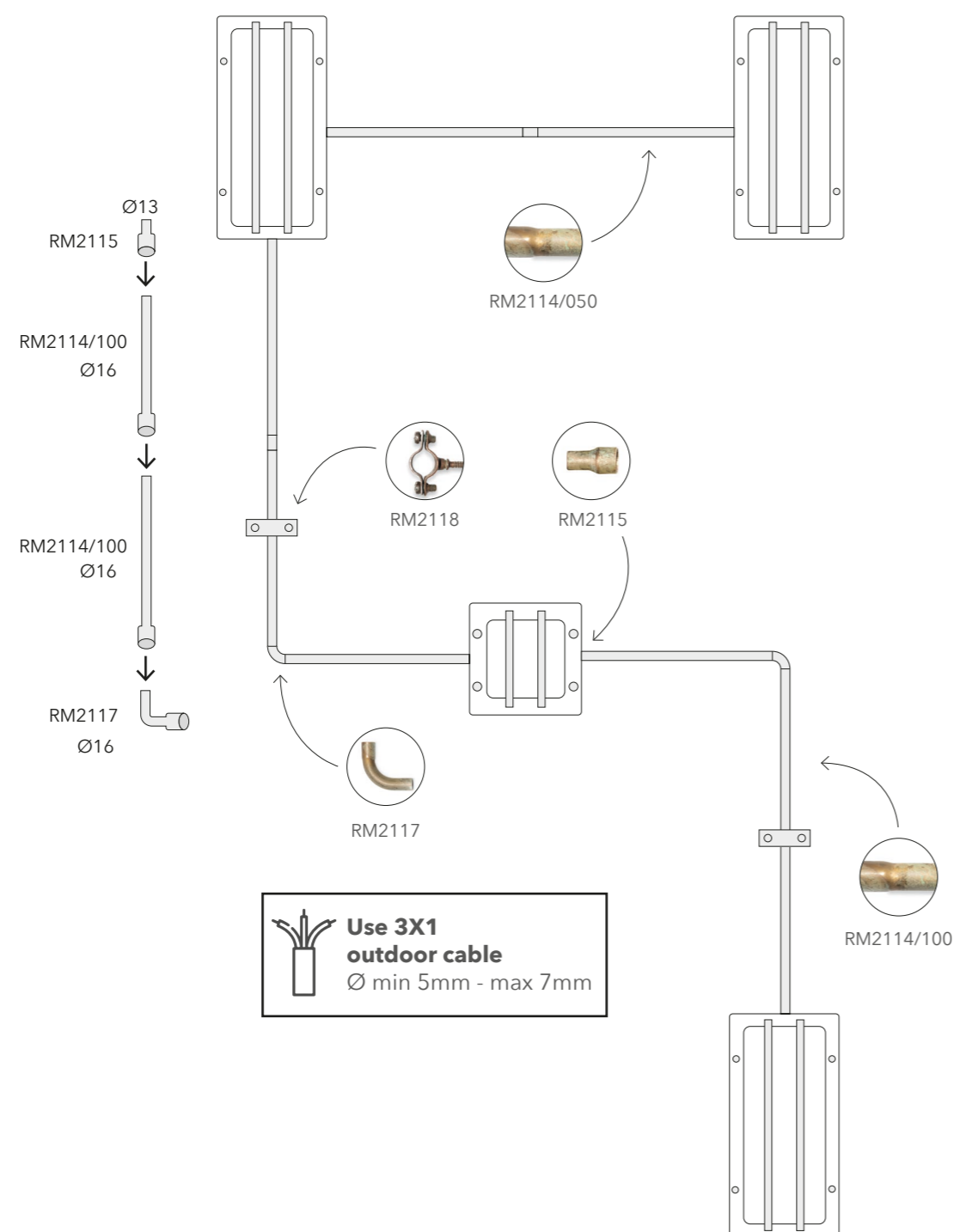


## EN Visible connection in series

In all models of the Ice Cubic square and rectangular lines, it is possible to make a series connection that allows multiple lamps to be powered by a single power source.

This solution makes it possible to create an efficient and elegant electrical connection where one does not exist on the wall.

In addition, our system has been designed to maintain IP65 protection on our lamp.



### COMPONENTS:

Code	Description	
RM2114/50	Brass tube 50 cm	
RM2114/100	Brass tube 100 cm	
RM2115	Brass sleeve from lamp to tube	Ø13
RM2116	Brass simple fitting	
RM2117	Brass bend fitting	
RM2118	Brass pipe stop collar with screw and plug	

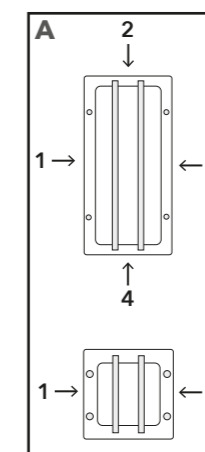
**Diameter of all components Ø16mm**

### HOW TO DRILL THE PLATE:

For the rectangular model you can drill the plate on all 4 sides, while in the square version only on two sides.

You can drill the plates in the following directions:

With a drill make in the appropriate trays located in the back of the plate, holes of **Ø13,1 mm** to insert the **RM 2115** of **Ø13 mm**.

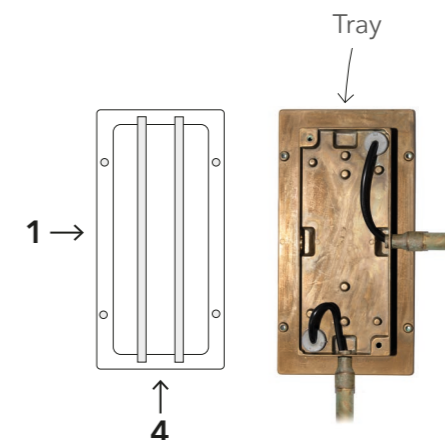


### HOW TO ORDER THE PERFORATED PLATE:

Alternatively, we can drill the plates for you. It is essential to tell us the number of holes as shown in **figure A**, and place the order as per the example below:

### EXAMPLE:

3413.L13H.AR + Hole 1 e 4

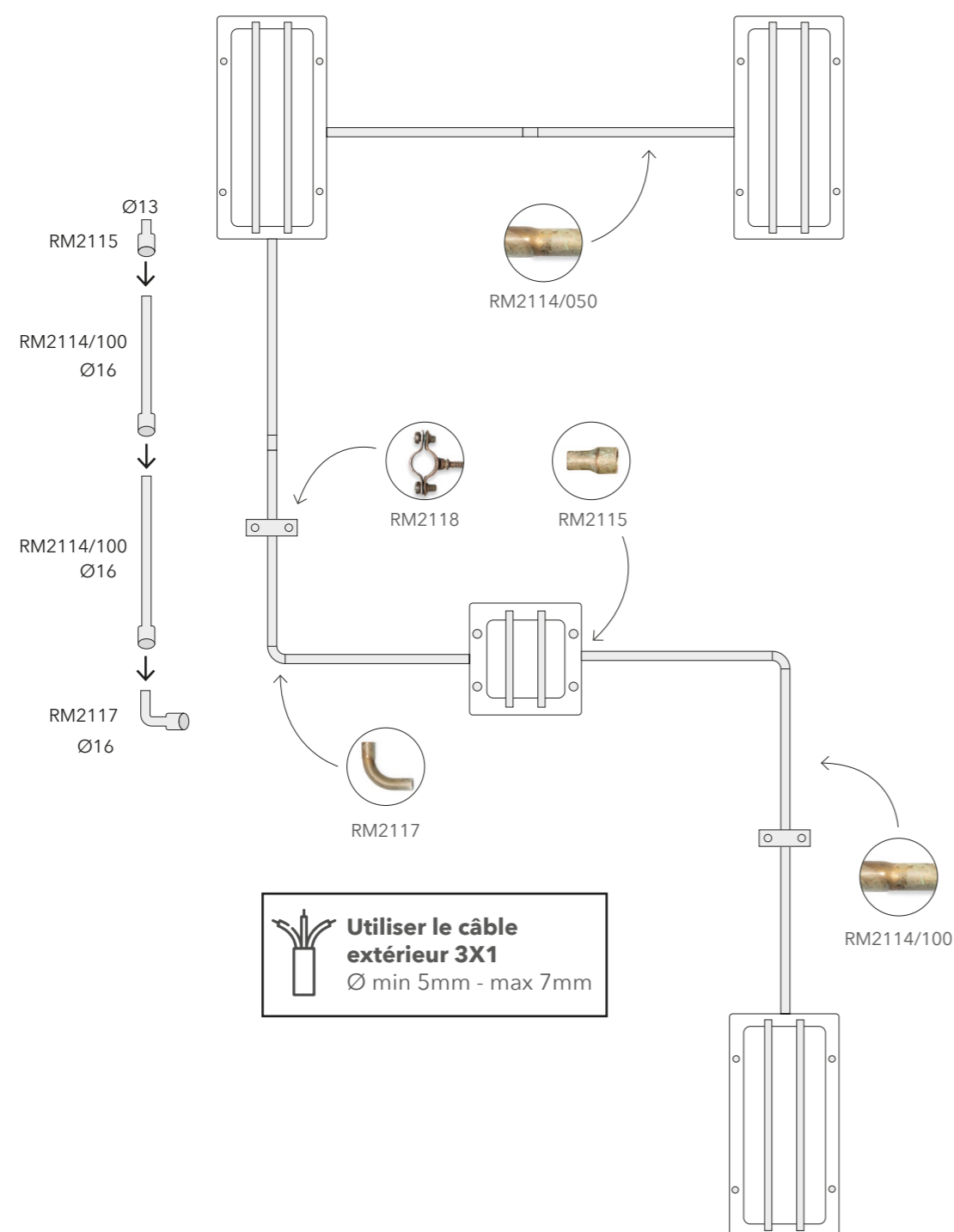


## FR Connexion visible en série

Choisissez la configuration que vous souhaitez grâce à nos tubes laiton et nos accessoires adaptés (angles, fixations, manchons etc...) sur tous les modèles ICE CUBIC. A partir d'un seul point lumineux, il est possible de réaliser votre propre configuration avec plusieurs modèles (luminaire équipé d'un repiquage).

Cette solution peut faciliter vos installations électriques et vous offrir une installation efficace et élégante.

En outre, notre système est conçu pour conserver la protection IP65 sur nos lampes



### COMPOSANTS:

Le code Description

RM2114/50 Tube en laiton 50 cm

RM2114/100 Tube en laiton 100 cm

RM2115 Raccord jonction luminaire

RM2116 Raccord simple en laiton

RM2117 Raccord coudé en laiton

RM2118 Collier de serrage en laiton avec vis et bouchon



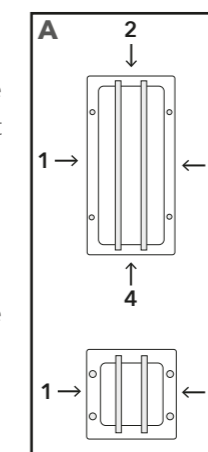
### Diamètre de tous les composants Ø16mm

### COMMENT PERCER LE SOCLE DU LUMINAIRE:

Pour le modèle rectangulaire il est possible de percer le support sur les quatre côtés, contrairement à la version carrée, ce sera seulement deux côtés.

Comment percer le socle :

A l'aide d'une perceuse et d'un foret de diamètre **Ø13,1 mm** percer le socle pour insérer l'article **RM 2115**.

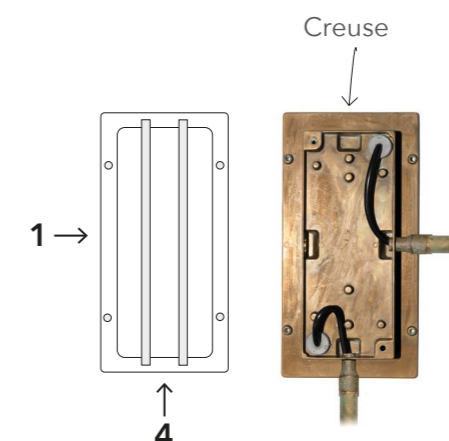


### COMMENT COMMANDER LE SOCLE DÉJÀ PERCÉ :

Nous pouvons percer les socles dans nos ateliers. Il est essentiel que vous nous indiquiez les numéros de trous tels qu'ils figurent dans le document de référence **figure A**, et passer la commande comme dans l'exemple ci-dessous:

### EXEMPLE:

3413.L13H.AR + Trou 1 e 4

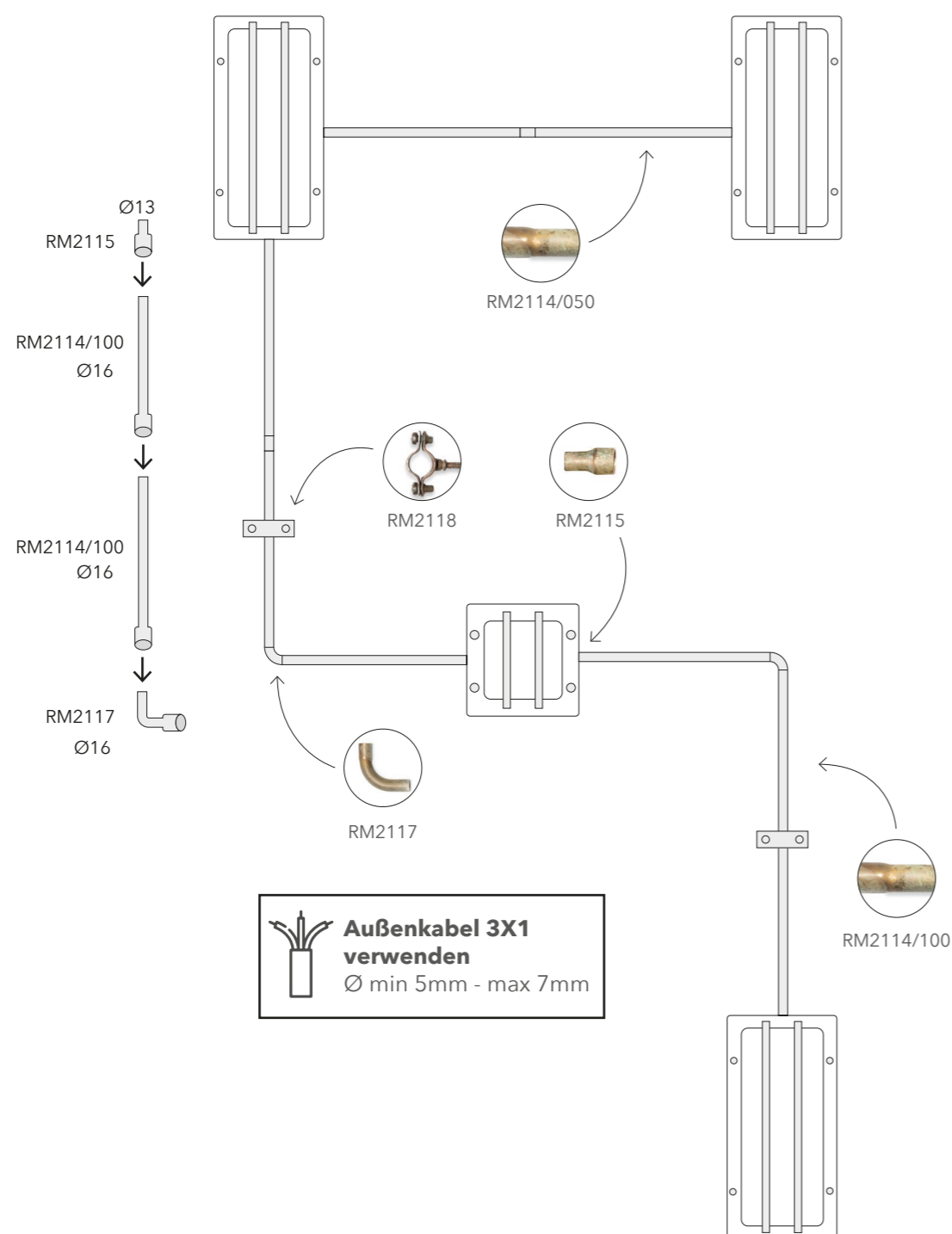


## DE Sichtbare Verbindung in Reihe







Bei allen Modellen der quadratischen und rechteckigen Ice Cubic-Linien ist es möglich, eine Reihenschaltung zu realisieren, die es erlaubt, mehrere Lampen mit einer einzigen Stromquelle zu betreiben.

Diese Lösung ermöglicht es, einen effizienten und eleganten elektrischen Anschluss zu schaffen, wo es keinen an der Wand gibt.

Darüber hinaus ist unser System so konzipiert, dass unsere Lampe die Schutzart IP 65 aufweist.



### KOMPONENTEN:

Code	Beschreibung	
RM2114/50	Messingrohr 50 cm	
RM2114/100	Messingrohr 100 cm	
RM2115	Messingmuffe von Lampe zu Rohr	 Ø13
RM2116	Einfacher Messingfitting	
RM2117	Messing-Krümm-Kupplung	
RM2118	Rohrschellenkragen aus Messing mit Schraube und Stecker	

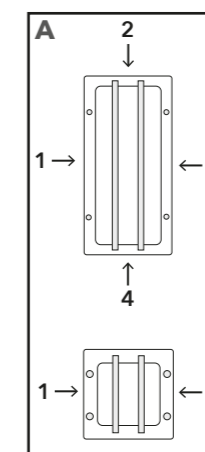
**Durchmesser aller Komponenten Ø16mm**

### SO BOHREN SIE DIE PLATTE:

Bei der rechteckigen Ausführung kann die Platte an allen vier Seiten gebohrt werden, bei der quadratischen Ausführung nur an zwei Seiten.

So bohren sie die Platte:

Bohren Sie mit einem Bohrer in die Schalen auf der Rückseite der Platte, löcher mit einen Durchmesser von **Ø13,1 mm**. So fügen Sie den Artikel **RM 2115** mit einem Durchmesser **Ø13 mm** ein.

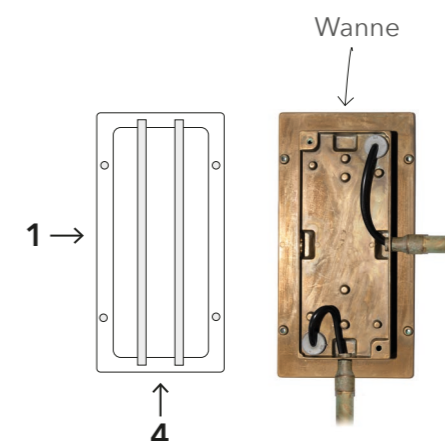


### SO BESTELLEN SIE DAS LOCHBLECH:

Alternativ können wir die Platten auch für Sie bohren. Es ist wichtig, dass Sie uns die Lochnummee mitteilen, **wie in Abbildung A**, und geben Sie die Bestellung wie im folgenden Beispiel auf:

### BEISPIEL:

3413.L13H.AR + Loch 1 e 4

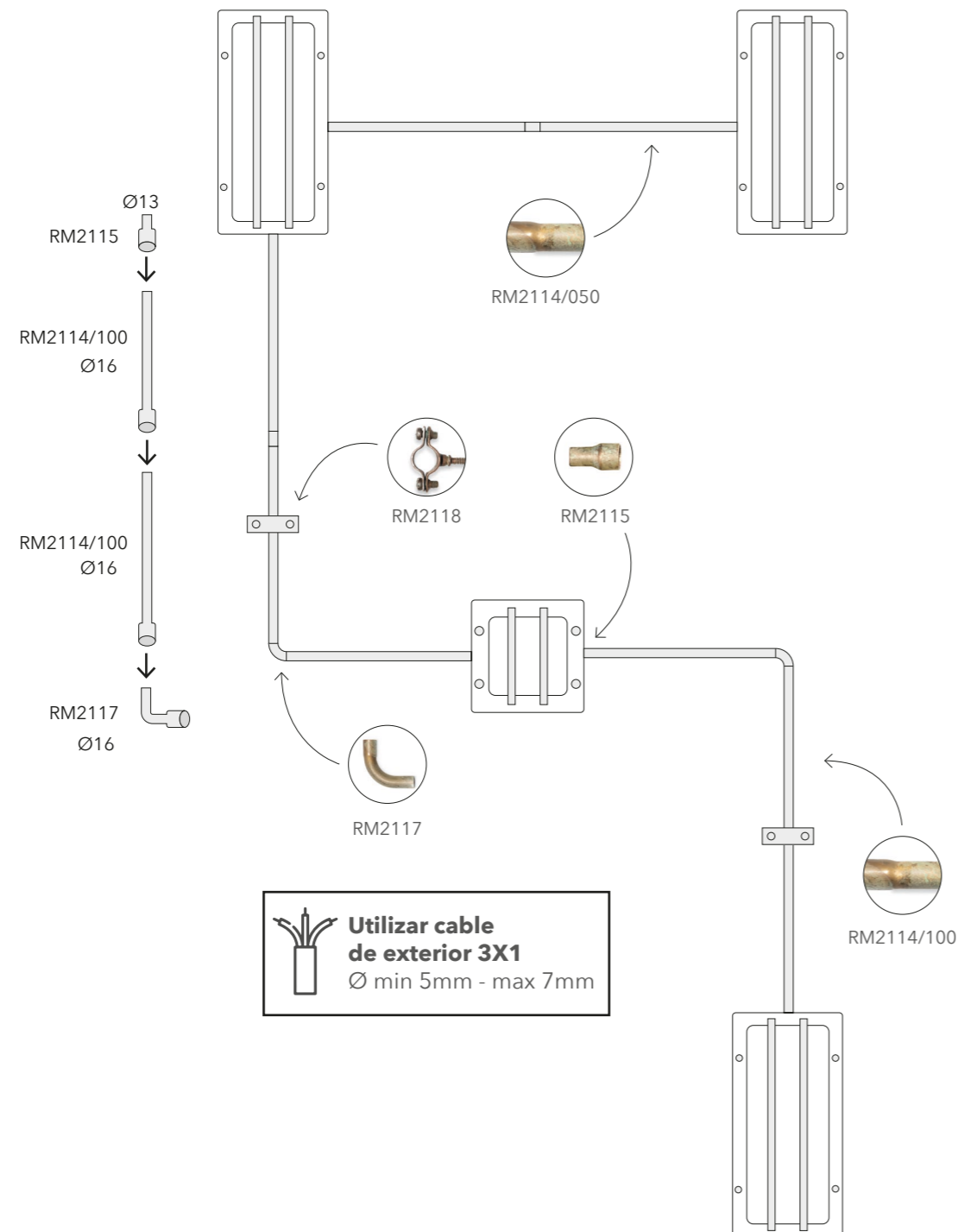


## ES Conexión visible en serie

En todos los modelos Ice Cubic, tanto de la línea cuadrada como de la rectangular, es posible realizar una conexión en serie que permite alimentar varias lámparas con una única fuente de alimentación.

Esta solución permite crear una conexión eficaz aportando una estética elegante a la instalación.

Además, nuestro sistema está diseñado para mantener un grado de protección IP 65 en la lámpara.



### COMPONENTES:

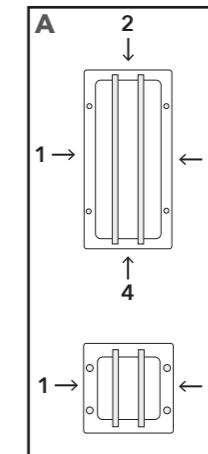
Código	Descripción	
RM2114/50	Tubo de latón 50 cm	
RM2114/100	Tubo de latón 100 cm	
RM2115	Manguito de latón de la lámpara al tubo	
RM2116	Racor simple de latón	
RM2117	Codo de latón	
RM2118	Collarín de sujeción de tubo de latón con tornillo y tapón	

**Diámetro de todos los componentes Ø16mm**

### CÓMO PERFORAR LA PLACA:

En la línea Ice Cubic rectangular, es posible taladrar la placa en los cuatro lados, mientras que, en la cuadrada, solo en dos de ellos.

Utilice un taladro para perforar las bandejas situadas en la parte posterior de la placa. Los agujeros deben tener un diámetro de **Ø13,1 mm** para poder insertar la referencia **RM 2115** cuyo diámetro es de **Ø13 mm**.

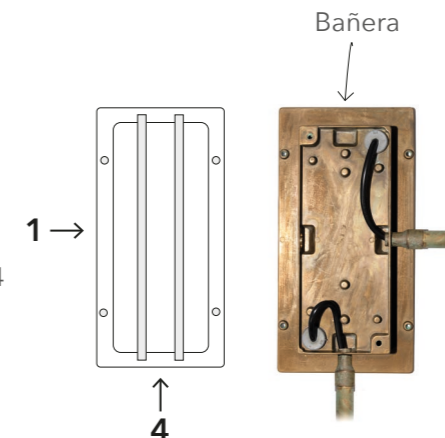


### CÓMO PEDIR LA PLACA YA PERFORADA:

Como alternativa, se pueden pedir las placas ya perforadas en nuestras instalaciones. Para ello, es imprescindible que nos indique la cantidad de agujeros (tal y como se muestra en la **figura A**) y que realice su pedido como se indica en el siguiente ejemplo:

### EJEMPLO:

3413.L13H.AR + Agujero 1 y 4



NEW



NEW



 Moretti Luce

  
for outdoor





3372.E27.T.NA



3372.E27.T.AR



3372.E27.O.5



3372.E27.T.NA



3372.E27.O.NA



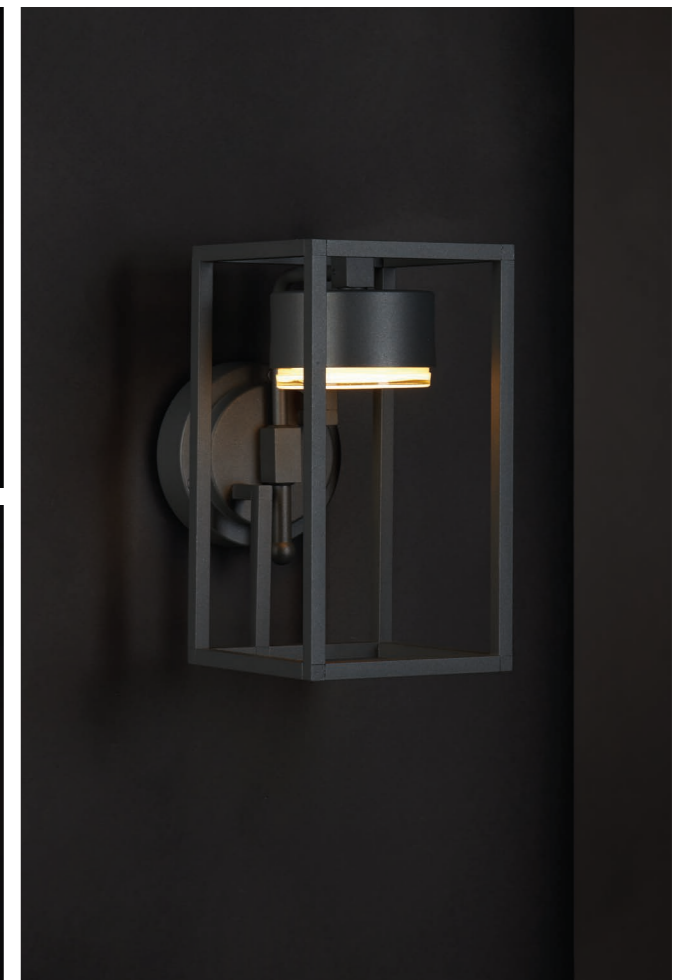




3372.L10.8



3372.L10.AR



3372.L10.5



NEW Cubic | outdoor



3373.L10.AR



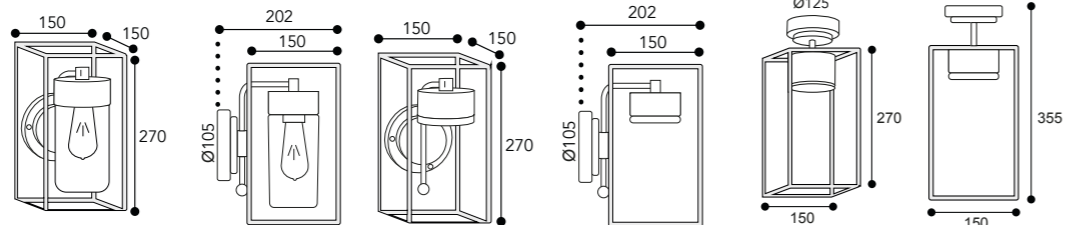
Page 173

SPECIFICHE TECNICHE

TECHNICAL SPECIFICATIONS



	3372 E27	3372 LED	3373 LED
Sorgente luminosa Source lamp	E27	LED 10 W	LED 10 W
Potenza assorbita Total Wattage	Max 15W	15W	15W
Voltaggio totale Voltage	220-240 V	220-240 V	220-240 V
Regolazione Control	Lampadina non inclusa Bulb not included	Trasformatore incluso Power supply included	Trasformatore incluso Power supply included
Temperatura colore Light colour	-	3000 K	3000 K
Flusso nominale Luminous Flux	-	-	-
Efficienza luminosa Luminous efficacy	-	433 lm	433 lm
Step McADAM	-	3	3
Apertura cono luce Beam	Diffondente - Diffuse	Diffondente - Diffuse	Diffondente - Diffuse
Durata Life time	-	L80 > 80.000 h Ta -40°C +55°C	L80 > 80.000 h Ta -40°C +55°C
Classe efficienza energetica Energy efficiency class	-	D	D
Grado IP IP rating	IP 44	IP 65	IP 65
Grado IK IK rating	-	IK07	IK07
Classe isolamento Insulation class	I	I	I



Dimensioni  
Dimensions

Codice  
Code

3372.E27.

3372.L10.

3373.L10.

Dimensioni lampadina  
Bulb dimensions

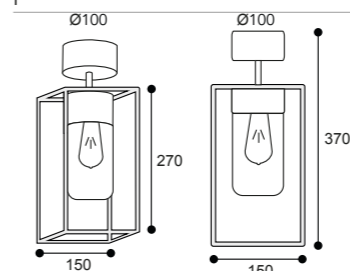
Ø67 H110 (mm) - -

SPECIFICHE TECNICHE

TECHNICAL SPECIFICATIONS



	3367 E27
Sorgente luminosa Source lamp	E27
Potenza assorbita Total Wattage	Max 52 W
Voltaggio totale Voltage	220-240 V
Regolazione Control	Lampadina non inclusa Bulb not included
Temperatura colore Light colour	-
Flusso nominale Luminous Flux	-
Efficienza luminosa Luminous efficacy	-
Step McADAM	-
Apertura cono luce Beam	-
Durata Life time	-
Classe efficienza energetica Energy efficiency class	-
Grado IP IP rating	IP 44
Grado IK IK rating	-
Classe isolamento Insulation class	I



Dimensioni  
Dimensions

Codice  
Code

3367.E27.

Dimensioni lampadina  
Bulb dimensions

Ø67 H110 (mm)

Legenda - Caption

cod Finiture - Finishing

AR	Ottone anticato Aged brass	
NA	Ottone nickelato Nickelated brass	
1	Nero Black	
5	Bianco White	
8	Grafite Graphite	

cod Vetro - Glass

T	Trasparente Transparent	
O	Opale Opal	

Informazioni - Information

Lampadina non inclusa Bulb not included	
AR non teme la salsedine AR no problem salt corrosion	
Conforme alla direttiva UE Compliant with EU Directive	
Conforme alla direttiva UK Compliant with UK Directive	

EUIPO  
Certificate of registration

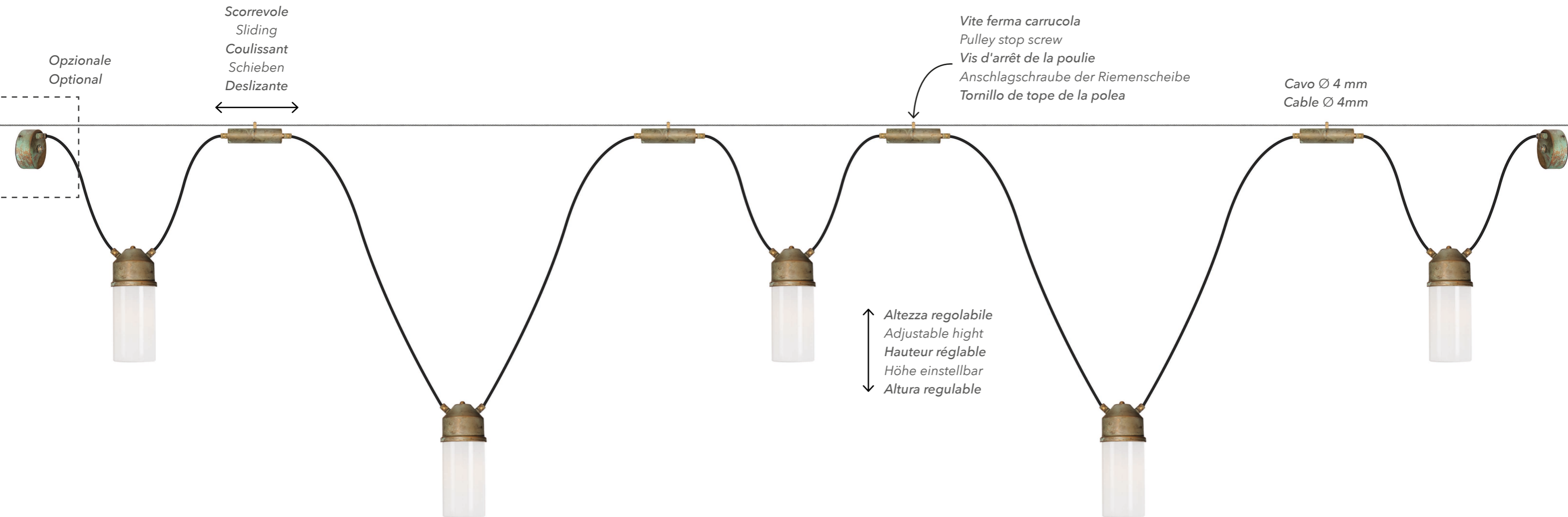
015021990-0001

015021990-0002

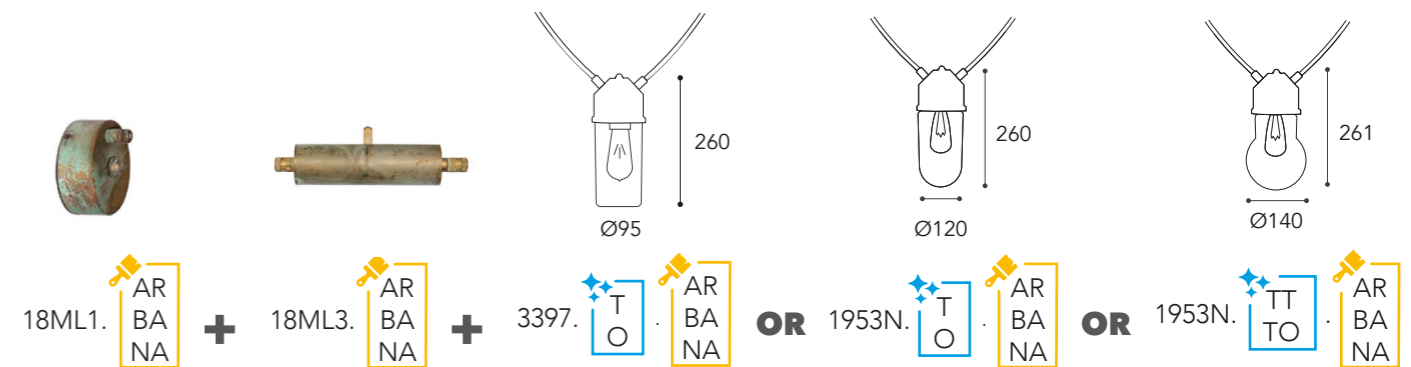
015021990-0003

# Collegamento in serie con carrucola tendicavo

# Series connection with cable pulley



**IT** Carrucola tendicavo in ottone con **connettore IP 68 incluso**.  
**EN** Brass cable pulley with **IP 68 connector included**.  
**FR** Poulie de câble en laiton avec **connecteur IP 68 inclus**.  
**DE** Inklusive Seilrolle aus Messing mit **IP 68-Anschluss**  
**ES** Polea de cable de latón con **conector IP 68 incluido**.





RESTYLED

# Conic

IT:

Scopri l'evoluzione tecnica di Conic di Moretti Luce.

Rilanciata con un restyling sottile, questa linea di lampade per esterni integra il vetro piatto per un design contemporaneo.

Equipaggiata con elettrificazione E27 e certificata IP44, Conic offre affidabilità e versatilità.

Disponibile in due modelli a parete e varianti sospensione fissa e a catena, si adatta perfettamente a ogni ambiente outdoor, garantendo una luminosità sicura e duratura, senza compromessi sullo stile.

Conic di Moretti Luce: illuminazione all'avanguardia per gli spazi esterni più esigenti.

EN:

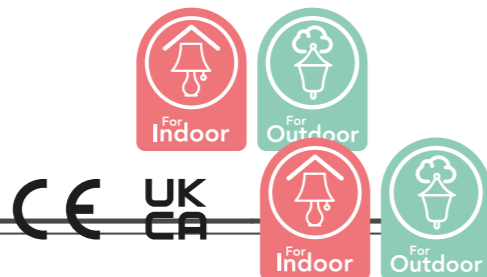
Discover the technical evolution of Conic by Moretti Luce.

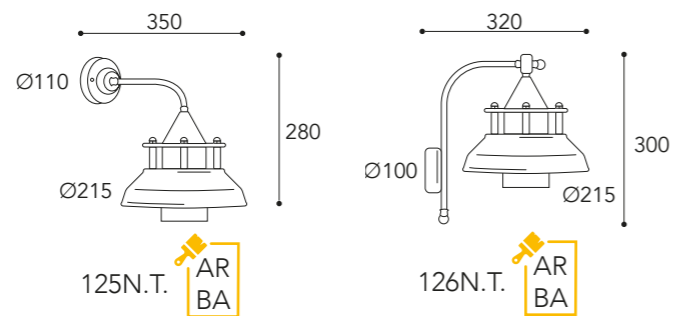
Relaunched with subtle restyling, this outdoor lamp line integrates flat glass for a contemporary design.

Equipped with E27 electrification and IP44 certification, Conic offers reliability and versatility.

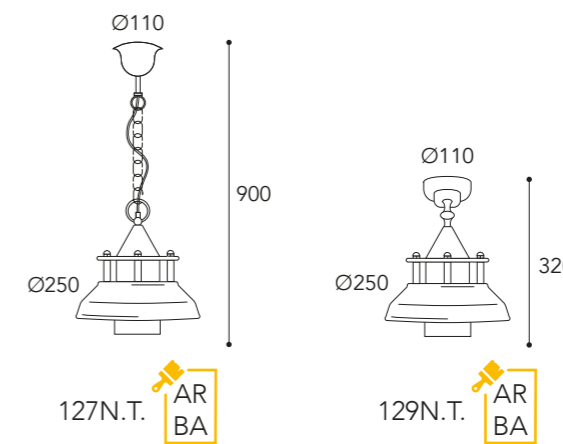
Available in two wall-mounted models and fixed and chain suspension variants, it perfectly adapts to every outdoor environment, ensuring safe and long-lasting brightness without compromising on style.

Conic by Moretti Luce: cutting-edge lighting for the most demanding outdoor spaces.





**Vetri/Glasses**  
 .T =  
 Vetro trasparente  
 Transparent glass



**Vetri/Glasses**  
 .T =  
 Vetro trasparente  
 Transparent glass

pag. 10





CE  
 IP44 - E27



Max Watt  
 52

Ø67 h110 (mm)  
 Lampadina a LED  
 non inclusa  
 Led bulb not included

**Finiture/Finishing:**

Anticato Ramato Aged Brass	Brunito Anticato Aged Burnish
	
.AR	.BA

# Legenda Simboli

## Symbol legend



Prodotto rispondente ai requisiti essenziali richiesti dalle Direttive europee in vigore.  
Product compliant with the essential requirements of the relative EU Directives in force.



Rifiuto di apparecchiatura elettrica - elettronica, deve essere smaltito in appositi contenitori.  
Waste Electrical and Electronic Equipment must be disposed of in differentiated waste containers.



Apparecchio che deve essere collegato al circuito di messa a terra dell'impianto per garantire la protezione alla scossa elettrica.  
Equipment which must be connected to the systems earth circuit to guarantee protection against electric shock.



Apparecchio che non richiede il collegamento alla messa a terra dell'impianto in quanto la protezione alla scossa elettrica è garantita da un doppio isolamento con le parti in tensione.  
Equipment which does not need to be connected to the systems earth circuit as protection against electric shock is guaranteed by double insulation of live parts.



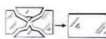
Apparecchio funzionante a bassissima tensione per la quale garantisce la protezione alla scossa elettrica.  
Equipment which operates at low voltage which guarantees protection against electric shock.



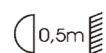
Apparecchio non idoneo ad essere ricoperto da materiale isolante.  
Equipment not suitable for being covered with insulating material.



Apparecchio non idoneo ad essere installato su superfici normalmente infiammabili.  
Equipment not ideal for installation on normally flammable surfaces.



Vetro di protezione che se danneggiato deve essere obbligatoriamente sostituito.  
Protective glass which MUST be replaced if damaged.



Distanza da mantenere fra l'apparecchio e la superficie illuminata.  
Clearance between the appliance and the illuminated surface.

# Gradi di protezione

## Protection rating

**IP 20**

Apparecchio ordinario  
Ordinary appliance

**IP X1**

Apparecchio protetto contro la caduta verticale di gocce d'acqua  
Appliance protected against vertically falling drops of water

**IP X2**

Apparecchio protetto contro la caduta di gocce fino a 15° dalla verticale.  
Appliance protected against drops falling up to 15° from the vertical.

**IP X3**

Apparecchio protetto contro la pioggia  
Appliance protected against rain

**IP X4**

Apparecchio protetto agli spruzzi d'acqua  
Appliance protected against water spray

**IP X5**

Apparecchio protetto ai getti d'acqua  
Appliance protected against low pressure water jets

**IP 3X**

Apparecchio a prova di penetrazione di corpi solidi di diametro superiore a 2,5 mm  
Appliance protected against solid objects with a diameter over 2.5 mm

**IP 4X**

Apparecchio a prova di penetrazione di corpi solidi di diametro superiore a 1 mm  
Appliance protected against solid objects with a diameter over 1 mm

**IP 5X**

Apparecchio protetto contro la polvere  
Appliance protected from limited dust ingress

**IP 6X**

Apparecchio protetto contro la polvere  
Appliance protected from limited dust ingress

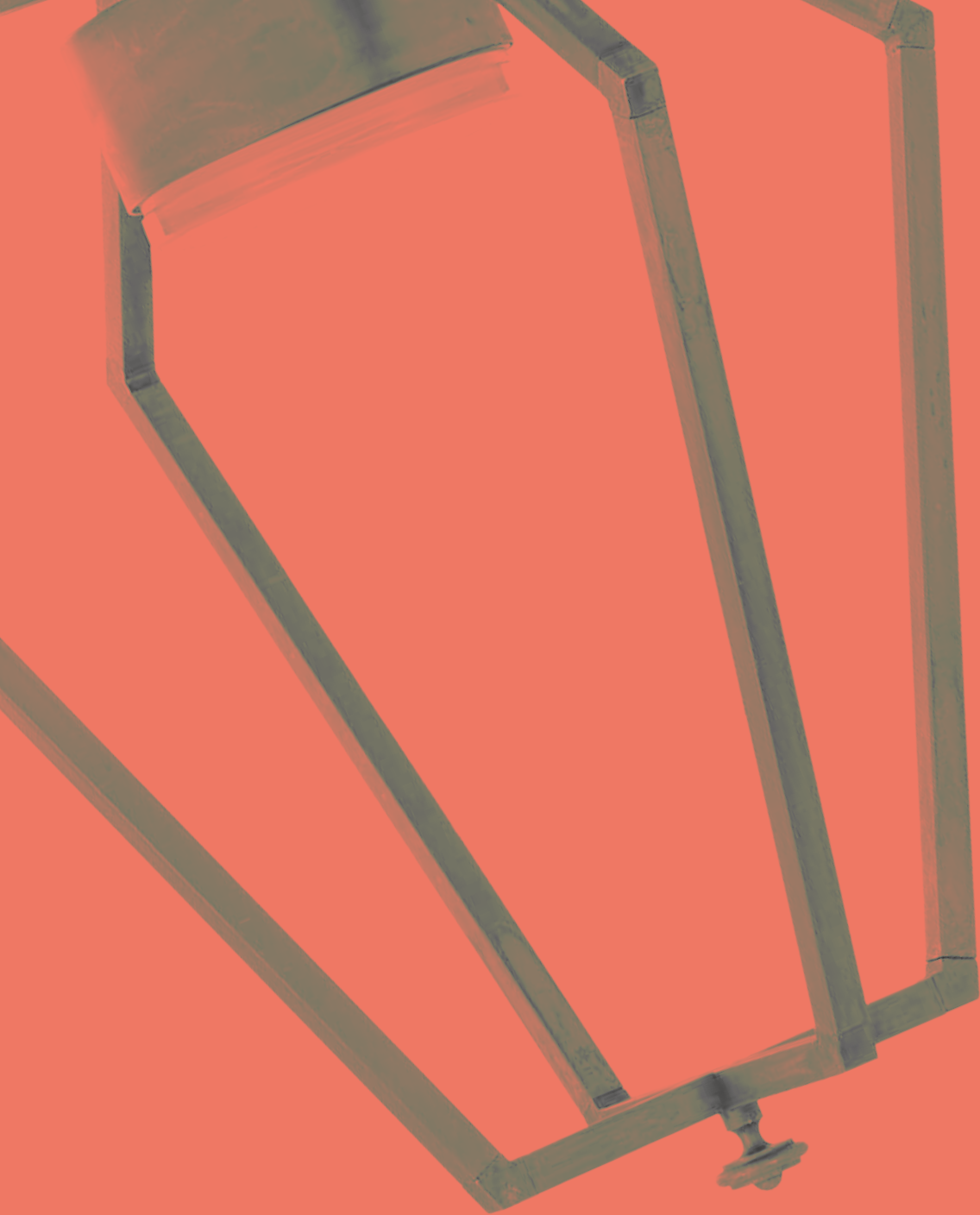
Si consiglia l'utilizzo di sole lampadine di qualità. Moretti Luce S.r.l non risponde di eventuali danni o problemi emersi per l'utilizzo di lampadine non conformi o non certificate.

We recommend the use of quality light bulbs only. Moretti Luce S.r.l shall not be held liable for any damages or problems arising from the use of non-compliant or non-certified light bulbs.



Moretti Luce S.r.l  
Via Divisione Acqui 14/16  
25065 Lumezzane (Bs) - Italy  
[www.morettiluce.com](http://www.morettiluce.com) - [info@morettiluce.com](mailto:info@morettiluce.com)  
+39 030 820 4728







**Moretti Luce**


**Moretti Luce S.r.l**

Via Divisione Acqui 14/16  
25065 Lumezzane (BS) - Italy

---

 [www.morettiluce.com](http://www.morettiluce.com)

 [info@morettiluce.com](mailto:info@morettiluce.com)

 030 820 4728

 @moretti.luce